

**Spyfa Rail**



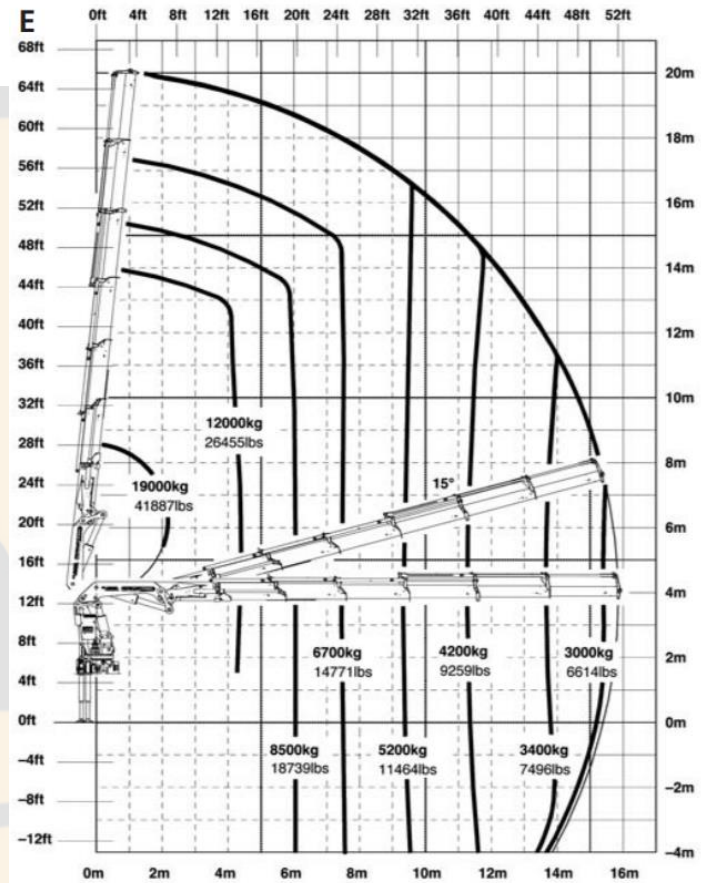
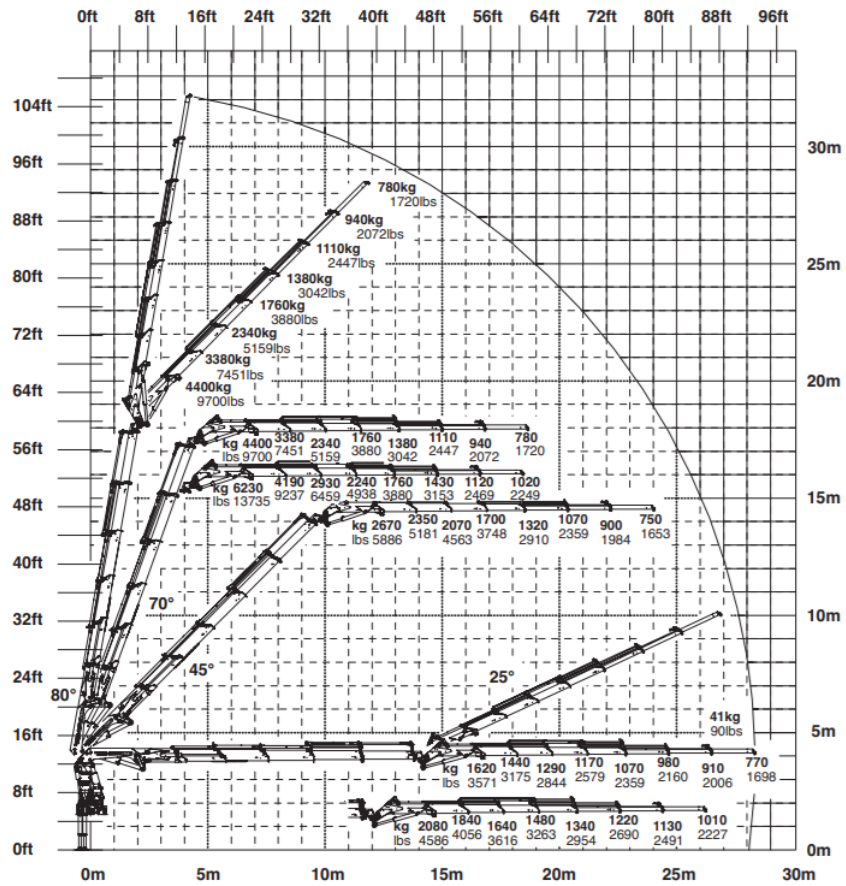
# Le nostre macchine speciali non ferroviarie

<b>Gru:</b>	Gru fuoristrada Hulk	(pagine 3-5)
<b>Scavatrici:</b>	Kobelco SK140	(pagine 6-7)
	Menzi Muck A111	(pagine 8-9)
<b>Piattaforme:</b>	JLG 460SJ	(pagine 10-11)
	JLG 660SJC	(pagine 12-13)
	JIBBI 1250 EVO	(pagine 14-15)



HULK





# HULK

# HULK

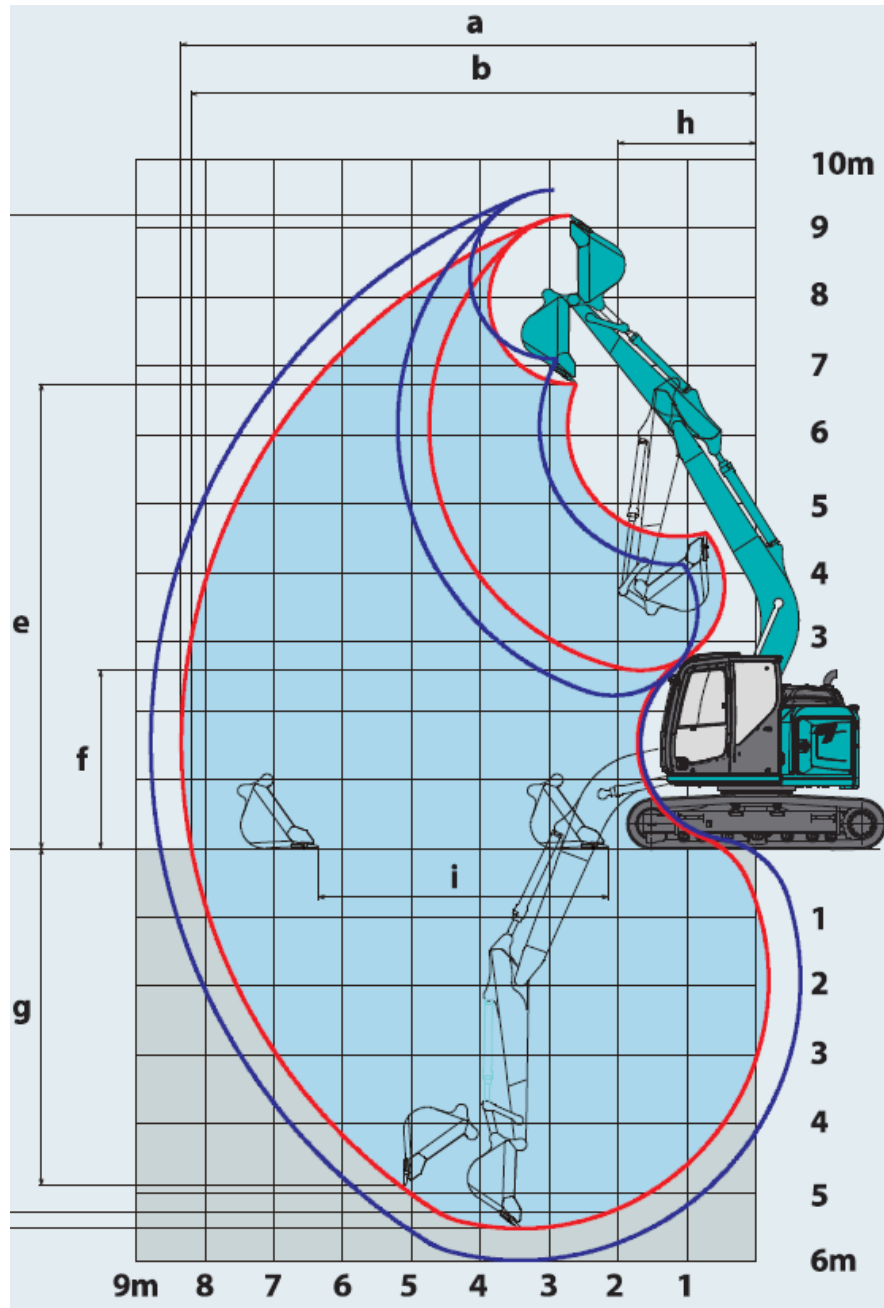
- **Specifiche:** Peso macchinario: 22000Kg Forza di sollevamento : 60 to/M  
Lunghezza braccio telescopico: 30m
- **Avantages:**
  - Non teme nessun terreno... Abile dove inaccessibile per altri tipi di gru
  - Grandi pneumatici per una grande capacità e una debole pressione al suolo (0,68 kg/cm<sup>2</sup>)
  - Guida in dolcezza e capacità di sterzare su qualunque tipo di terreno
  - Interasse corto → estremamente manovrabile grazie alle 4 ruote motrici
  - Stabilità elevata in terreni in pendenza (fino al 30%) grazie a 4 stabilizzatori idraulici
  - Verricello integrato sul braccio telescopico
  - Diversi utensili di lavoro aggiuntivi: Pinza con motosega integrata, pinza, pinza-benna, piattaforma, ecc.
  - Cestello isolato per lavori su linee ad alta tensione
  - Raggio di lavoro: fino a 37,5 m verticale / fino a 32 m orizzontale
  - Pronta per l'uso rapidamente





# KOBELCO SK140





# KOBELCO SK140

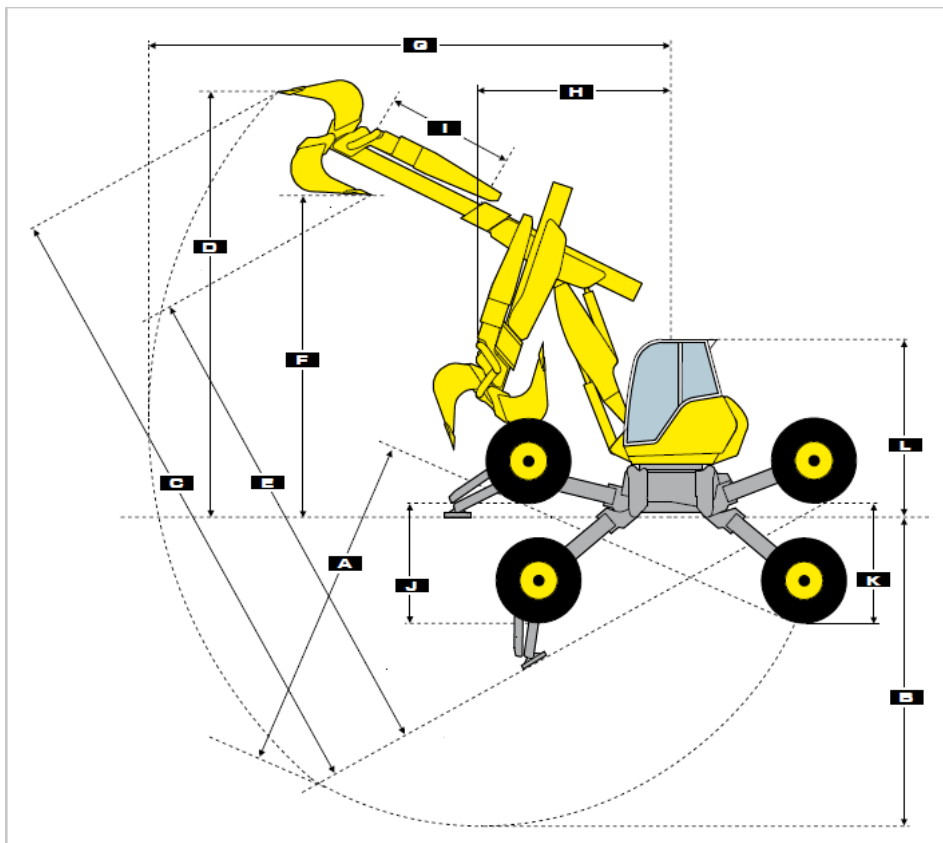
Certi accessori per il Tiger possono essere utilizzati con questa scavatrice





MENZI MUCK A111





## Menzi Muck A111

(T1,8)

<b>A</b>	Max. Grabtiefe – mit Fahrwerk-Verstellung	mm	5'690 (5'930)
<b>B</b>	Max. Grabtiefe – Chassis am Boden	mm	5'250 (5'490)
<b>C</b>	Max. Grabhöhe – mit Fahrwerk-Verstellung	mm	10'120 (10'280)
<b>D</b>	Max. Grabhöhe – Chassis am Boden	mm	7'050 (7'200)
<b>E</b>	Max. Ausschütthöhe – mit Fahrwerk-Verstellung	mm	8'000 (8'210)
<b>F</b>	Max. Ausschütthöhe – Chassis am Boden	mm	5'010 (5'040)
<b>G</b>	Max. Reichweite	mm	8'570 (8'790)
<b>H</b>	Min. Schwenkradius	mm	2'990 (2'980)
<b>I</b>	Teleskoplänge	mm	1'960 (1'800)
<b>J</b>	Verstellbereich Vorderräder	mm	1'860
<b>K</b>	Verstellbereich Hinterräder	mm	1'860
<b>L</b>	Transporthöhe	mm	2'760
<b>a</b>	Maximaler Lenkeinschlag	Grad	40
<b>b</b>	Maximale Breite	mm	4'800
<b>c</b>	Minimale Breite –Transportbreite	mm	2'450
<b>d</b>	Länge Fahrwerk	mm	5'610

# MENZI MUCK A111

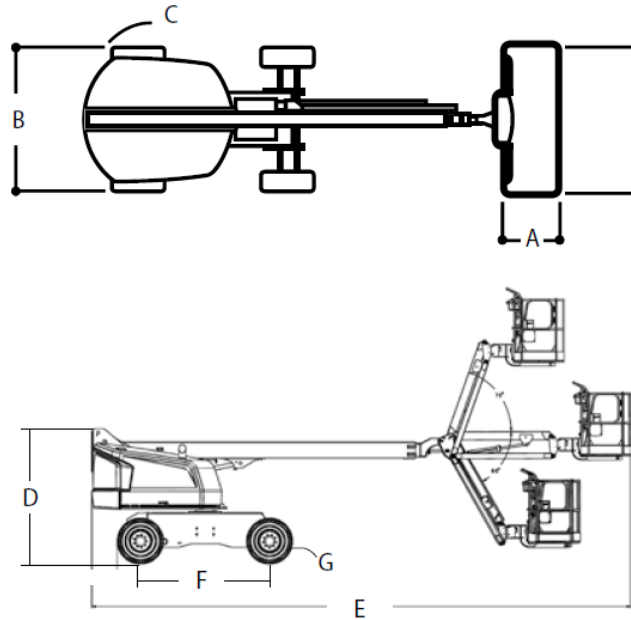
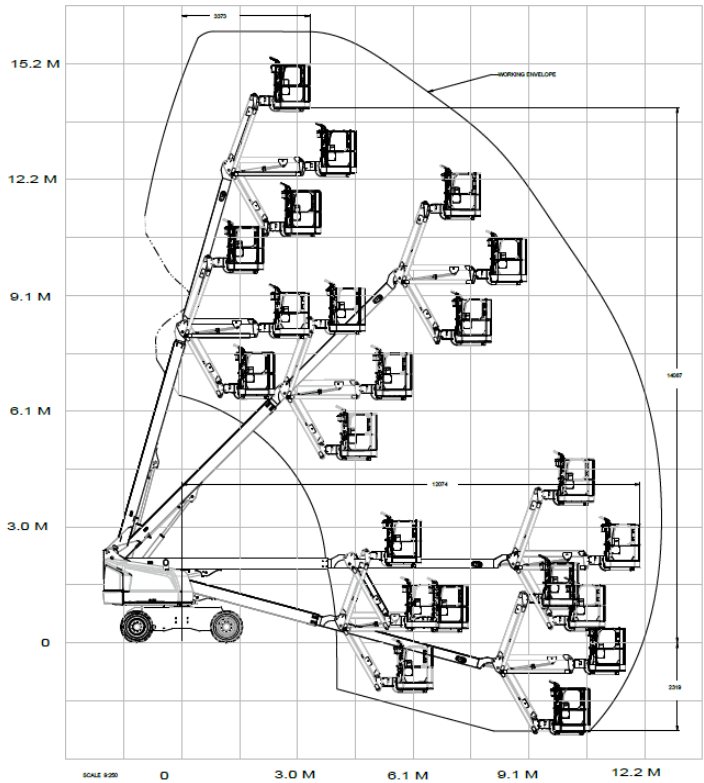
Certi accessori per il Tiger possono essere utilizzati con questa scavatrice



# JLG 460SJ

---





Dimensions :

A. Dimensions de la plate-forme	0,91 m x 1,83 m
B. Largeur hors-tout	2,31 m
C. Déport du contrepoids (en conditions de travail)	0,86 m
D. Hauteur repliée	2,47 m
E. Longueur repliée	8,91 m
F. Empattement	2,37 m
G. Garde au sol	0,30 m

# JLG 460SJ

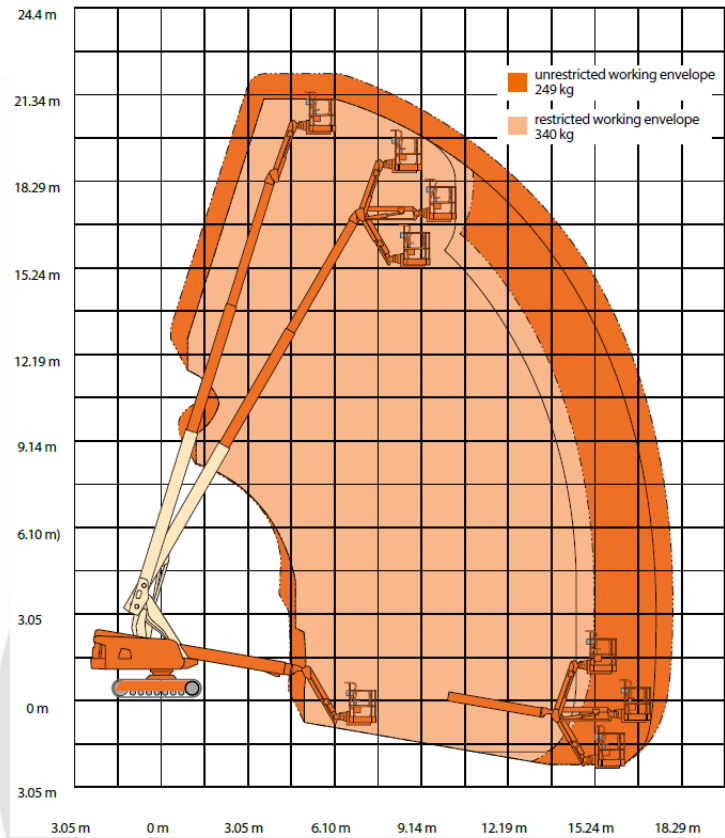
Licenza IPAF cat. 3b obbligatoria



# JLG 660SJC

---





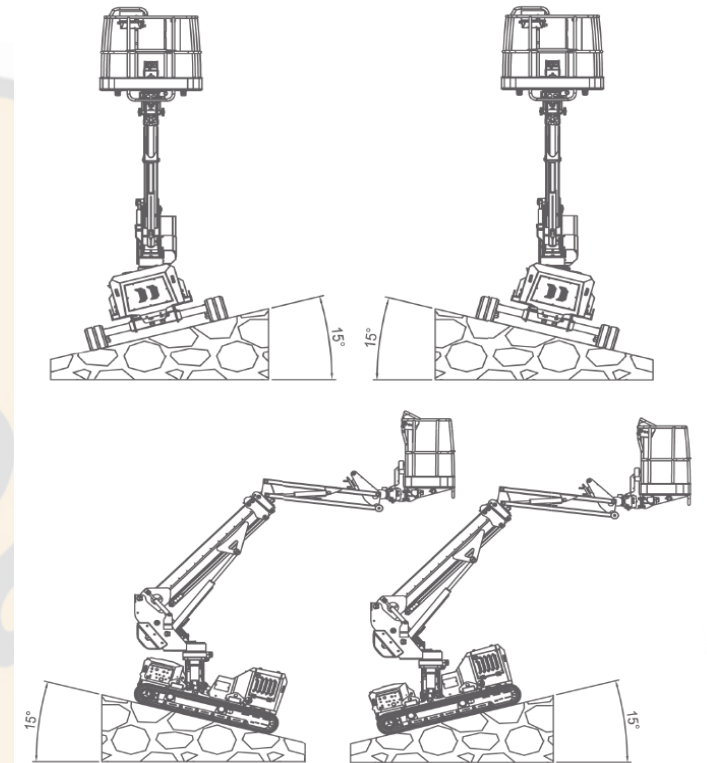
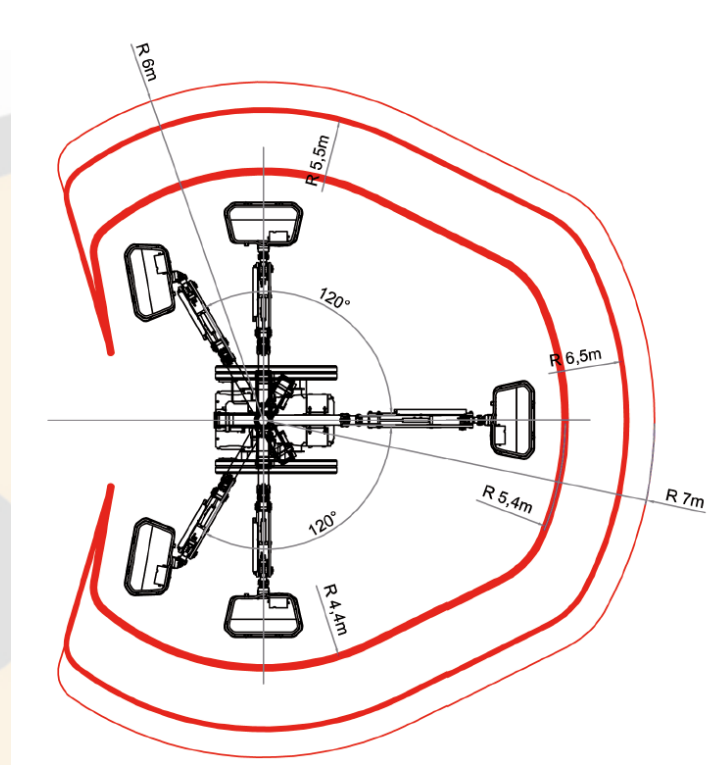
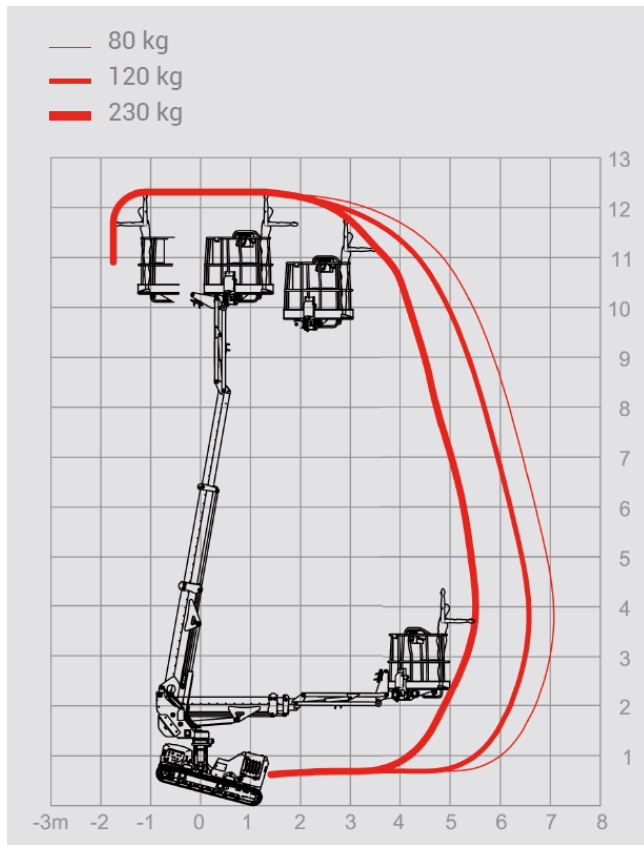
# JLG 660SJC

Licenza IPAF cat. 3b obbligatoria



# JIBBI 1250 EVO





# JIBBI 1250 EVO

Licenza IPAF cat. 3b obbligatoria

# Contatti

---

Spycher Fabian

Gerente

(de/fr)

[info@spyfarail.ch](mailto:info@spyfarail.ch)

+41 79 377 52 40